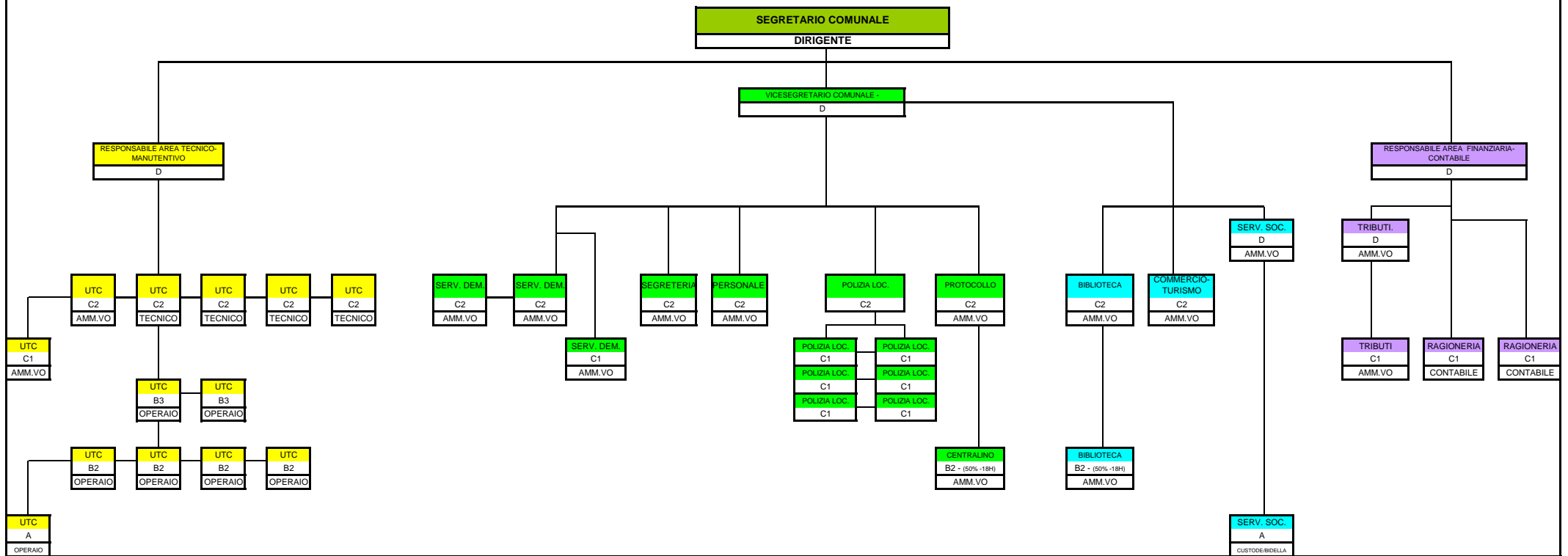


# ORGANIGRAMMA PIANTA ORGANICA PER CENTRI DI RESPONSABILITA' GERARCHICA AL 11/08/2010



TOTALE DIRIGENTI	1
TOTALE D	5
TOTALE C2	13
TOTALE C1	11
TOTALE B3	2
TOTALE B2	5
TOTALE B1	0
TOTALE A	2

TOTALE ORGANICO | 39

