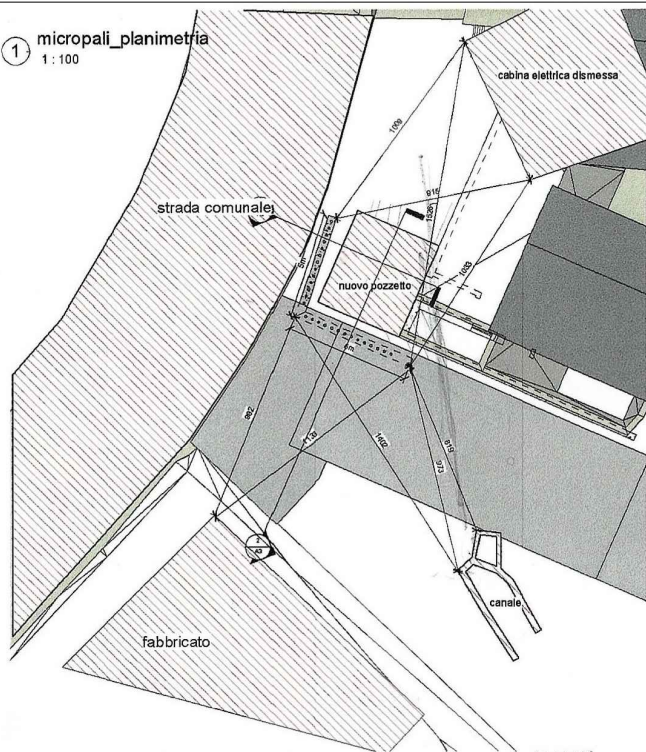
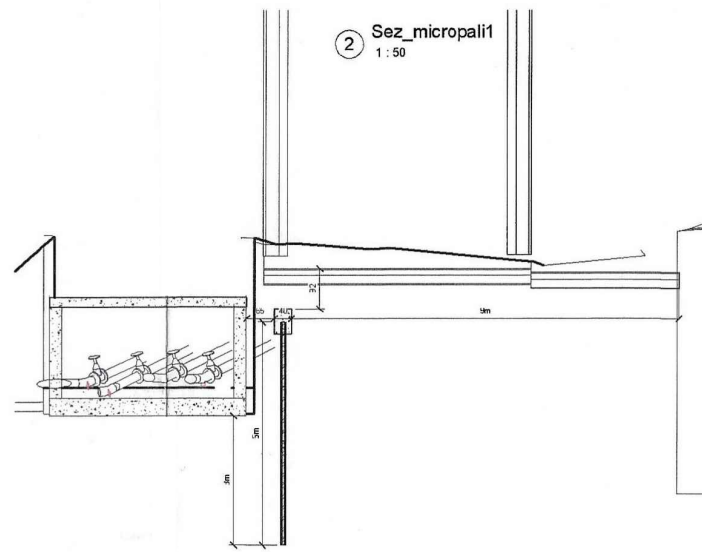


① micropali_planimetria
1 : 100

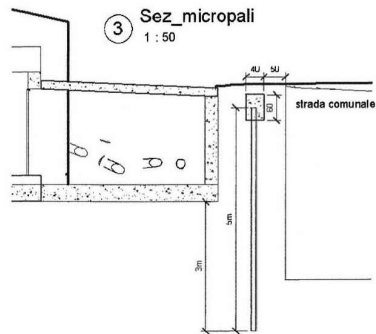


② Sez_micropali1
1 : 50



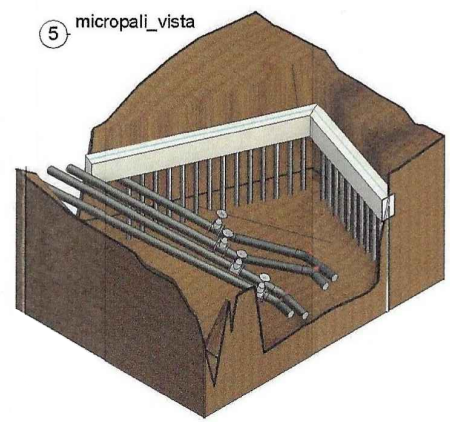
27 micropali eseguiti a rotazione e rotopercolazione verticali, realizzati con armatura tubolare in acciaio Fe 510 (diametro esterno 114,3mm spessore 10mm- foro 121/140 mm), lunghezza di 5m, lunghezza totale 135m, inietti con miscela composta da acqua e cemento nelle proporzioni di 1:1 in peso, per creazioni di guaina tra la parete e l'anima tubolare in acciaio.

③ Sez_micropali
1 : 50



④ micropali
1 : 50

⑤ micropali_vista



COMUNE DI VALTOURNENCHE

PROGETTO CHAPELETTE ACQUEDOTTO DEL BREUIL
VARIANTE AL PROGETTO ALLEGATO ALLA DELIBERA GIUNTA COMUNALE N. 102 DEL 13/10/2022 PER LA COSTRUZIONE DI UNA NUOVA CAMERETTA DI MANOVRA IN LOCALITA' CHAPELETTE

ARCH. ETTORE DRAGO
Via Leopardi n. 1 - 24127 BERGAMO - cell. 3351851708

DATA: Marzo 2023	COMMITTENTE: COMUNE DI VALTOURNENCHE Piazza della Chiesa n. 1 11021 Valtournenche
SCALA VARE	OGGETTO: MICROPALI
COMUNE DI VALTOURNENCHE	Il progettista: Il committente: