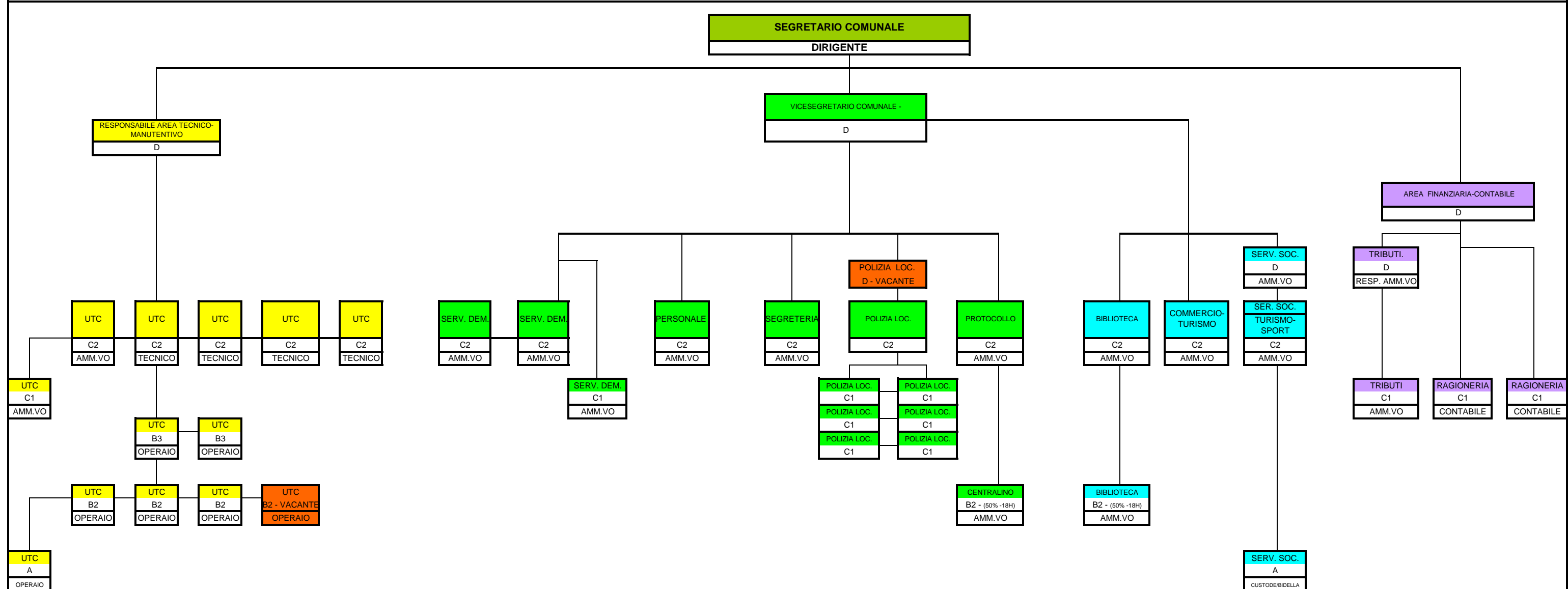




### ORGANIGRAMMA PIANTA ORGANICA PER CENTRI DI RESPONSABILITA' GERARCHICA AL 26/03/2013



TOTALE DIRIGENTI	1
TOTALE D	6
TOTALE C2	14
TOTALE C1	11
TOTALE B3	2
TOTALE B2	5
TOTALE B1	0
TOTALE A	2

TOTALE DIRIGENTI	1
TOTALE D	5
TOTALE C2	14
TOTALE C1	11
TOTALE B3	2
TOTALE B2	4
TOTALE B1	0
TOTALE A	2

TOTALE DIRIGENTI	
TOTALE D	1
TOTALE C2	
TOTALE C1	
TOTALE B3	
TOTALE B2	1
TOTALE B1	
TOTALE A	

TOTALE DIPENDENTI IN PIANTA ORGANICA	41
--------------------------------------	----

TOTALE DIPENDENTI IN FORZA	39
----------------------------	----

TOTALE POSTI VACANTI	2
----------------------	---

