

# Plan Neige

Commune de Valtournenche



---

VALTOURNENCHE EST UNE MAGNIFIQUE MUNICIPALITÉ SITUÉE AU PIED DU CERVIN. SE TROUVANT DANS UNE RÉGION ALPINE, EN HIVER MAIS PAS SEULEMENT, DES FORTES CHUTES DE NEIGES NE SONT PAS RARES. IL EST DONC IMPORTANT DE DEVENIR DES ACTEURS CONSCIENTS DE L'ENVIRONNEMENT QUI NOUS ENTOURE ET RESPONSABLES PAR RAPPORT AUX ACTIONS À ENTREPRENDRE FACE AUX GRANDES CHUTES DE NEIGE.

---

## Quelques données sur les chutes de neige



Sur la base d'études statistiques, pour des chutes de neige relatives à des temps de retour de 100 ans, on peut s'attendre par exemple:

- 162 cm de neige à Breuil-Cervinia;
- 130 cm de neige à Valtournenche (Chef-lieu).

## Inconvénients liés aux fortes chutes de neige

Surtout en hiver, il peut y avoir des fortes chutes de neige qui peuvent entraîner certains inconvénients, comme par exemple:

- difficulté et/ou interruption de la circulation routière;
- interruption du service téléphonique et d'électricité pour rupture des câbles due au poids de la neige;
- surcharge de neige sur les toits;
- chute de neige et de glace des toits dans les zones habitées;
- chute d'arbres et/ou branches due au poids de la neige qui peuvent compromettre la viabilité.

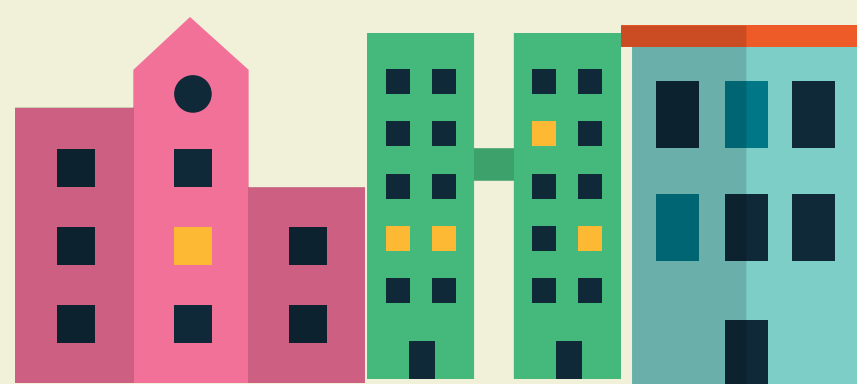


## Comportements à adopter en cas de fortes chutes de neige

---

DANS LES ZONES HABITÉES:

---



- 1) assurez-vous d'avoir une pelle chez vous;
- 2) déblayez la neige des trottoirs;
- 3) mettez de côté la neige déblayée dans un coin où elle ne dérange pas;
- 4) pendant les chutes de neige, gardez votre voiture préférablement dans votre garage, votre cour ou sur des terrains privés, en laissant le plus libre possible les routes principales, pour faciliter les opérations de déblaiement de la neige et les éventuelles interventions de secours ;

- 5) dégagez la neige et la glace recouvrant le toit, en demandant, le cas échéant, l'aide de personnel spécialisé;
- 6) dégagez la neige des branches des plantations privées qui sortent directement sur la rue et sur des domaines publics;
- 7) portez des vêtements chauds et des chaussures appropriées pour éviter des chutes accidentelles;
- 8) préparez-vous à toute possible interruption de fourniture d'électricité, de chauffage, d'eau, en gardant toujours chez vous des produits de première nécessité et, le cas échéant, des médicaments vitaux;
- 9) Si possible, évitez de voyager

---

## EN VOYAGE

---



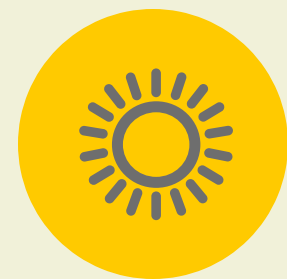
- 1) contrôlez en avance l'état des balais d'essuie-glace, la batterie du véhicule et le liquide antigel du radiateur afin d'éviter de vous trouver en difficulté en cas de mauvais temps;
- 2) assurez-vous d'avoir les pneus hiver et/ou les chaînes neige à bord compatibles avec vos pneus comme prévu par le Code de la route;
- 3) ne montez pas les chaînes neige lorsque vous êtes déjà en difficulté, surtout si vous devez aborder des parcours avec des pentes, même si faibles;
- 4) assurez-vous d'avoir dans la voiture un racloir pour enlever la glace du pare-brise;
- 5) avoir dans la voiture une pelle peut être utile aussi;
- 6) assurez-vous d'avoir fait le plein d'essence, en tenant compte des éventuels ralentissements de la circulation;
- 7) si vous avez une voiture diesel, assurez-vous d'avoir ajouté les additifs antigel;
- 8) portez des vêtements chauds et des chaussures appropriées pour la neige;
- 9) n'oubliez pas de prendre les médicaments vitaux, si vous en utilisez;
- 10) portez des aliments et des boissons, surtout si vous voyagez avec des enfants;
- 11) si vous restez bloqué, coupez le moteur et attendez les secours;
- 12) en cas de difficulté, n'abandonnez pas votre voiture dans des conditions qui puissent empêcher la normale circulation routière et surtout celle des chasse-neiges et des moyens de secours;

**Restez au courant!**

Abbonatevi al **SMS-informa** sul  
le site de la Commune de  
Valtournenche  
[www.comune.valtournenche.ao.it](http://www.comune.valtournenche.ao.it)  
(Tél. : + 39 0166946811)



tenez-vous au courant  
surl'évolution des  
conditions météorologiques  
en consultant le bulletin météo  
régional et le bulletin neige et  
avalanches sur le site



[www.regione.vda.it](http://www.regione.vda.it)

EMERGENZE

112

Voici quelques autres contacts utiles.

[Guide del Cervino](http://www.guidedelcervino.com) <http://www.guidedelcervino.com> (Tel. +39 0166 948169)

[Cervino S.p.a](http://www.cervinia.it) <http://www.cervinia.it> (Tel. +39 0166 94 43 11)

[Fondazione Montagna Sicura](http://www.fondazionemontagnasicura.org)

<http://www.fondazionemontagnasicura.org>

[Office du Tourisme Cervinia](http://www.office-tourisme-cervinia.it) 0166/949136

[Office du Tourisme Valtournenche](http://www.office-tourisme-valtournenche.it) 0166/92029



**Interreg**  
**ALCOTRA**

Fondo europeo di sviluppo regionale

