

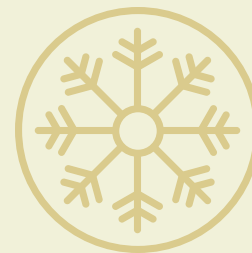
Снег план

муниципалитета Вальтурнанша



Вальтурнанш – это великолепный городок у подножия горы Маттерхорн. Здесь, в альпийском регионе, выпадают большие и не редкие снегопады. Очень важно сознательно соблюдать меры предосторожности в этой окружающей среде и быть ответственными за действия, которые необходимо предпринять в момент больших снегопадов.

Некоторые данные о снегопаде



Согласно статистическим исследованиям, в 100-летнем периоде, можно ожидать следующие сценарии, например:

- 162 см снега выпадает в Бреули-Матерхорне;
- 130 см снега выпадает в Вальтурнанше (Районном центре).

Все неудобства связанные с обильными снегопадами

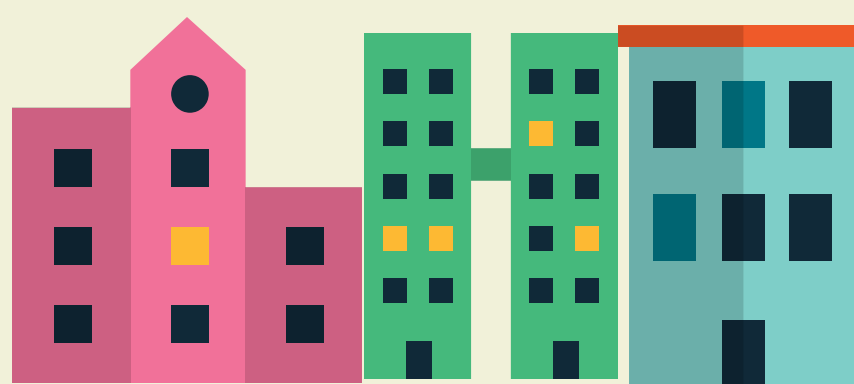
Большие снегопады могут выпасть собенно в зимний период и могут привести к некоторым неудобствам, таким как:

- трудности, или прекращение движения на дорогах;
- прерывание телефонных и электрических линий; разрыв кабеля из-за большой массы снега;
- чрезмерная нагрузка снега на крыши;
- падение снега и льда с крыш в жилых районах;
- падение деревьев или веток, из-за веса снега, который может препятствовать уличному движению.



Меры которые необходимо предпринять в случае сильных снегопадов

В населенных пунктах:



- 1) убедитесь, что у Вас в доме есть лопата;
- 2) удалите снег с тротуаров;
- 3) когда удаляете снег лопатой не бросайте его на улицу, а на угол или на обочину, где он не будет никому мешать;
- 4) в большой снегопад рекомендуется припарковать свой автомобиль в гараже, или в частных зонах, оставляя как можно более свободными главные улицы, дороги и общественные места, для облегчения уборки снега и любой помощи;

- 5) удалите снег и лёд с крыш; попросите о помощи у специалистов;
- 6) удалите снег с ветвей деревьев, которые свисают прямо над дорогами и общественных местах;
- 7) оденьте теплую одежду и обуйтесь в соответствующую обувь, чтобы избежать случайных падений;
- 8) приготовьтесь к возможным перебоям в поставке электричества, отопления, водоснабжения, сохраняя дома вещи первой необходимости, в том числе и жизненно важные лекарства;
- 9) избегайте путешествий

В путешествии



- 1) заранее проверьте дворники, аккумулятор и жидкость радиатора, чтобы избежать трудностей в момент плохой погоды;
- 2) убедитесь, что у Вас есть зимние шины или цепи, в соответствии с требованиями Правил Дорожного Движения;
- 3) не рекомендуется в последний момент монтировать цепи на ваш автомобиль, особенно когда вы уже в беде или если Вы находитесь на дороге, где часто встречаются подъёмы, спуски и даже с маленькими склоны;
- 4) убедитесь, что в машине есть скребок для удаления льда с лобового стекла;
- 5) если в машине есть лопата, она тоже может быть полезной;
- 6) убедитесь, что Вы наполнили полный бак топливом, с учетом возможных задержек в движении;
- 7) если Вы используете дизель, обязательно добавьте антифриз;
- 8) оденьте теплую одежду и обуйтесь в обувь, подходящую для снега;
- 9) если Вы принимаете лекарства, не забудьте взять их с собой;
- 10) возьмите с собой еду и напитки, особенно если вы путешествуете с детьми;
- 11) если Вы остались заблокированы в автомобиле, выключите двигатель и дожидайтесь помощи;
- 12) в случае возникновения трудностей, не оставляйте машину в условиях, которые могут препятствовать для нормального дорожного движения и, в частности, снегоуборочным средствам и скорой помощи;

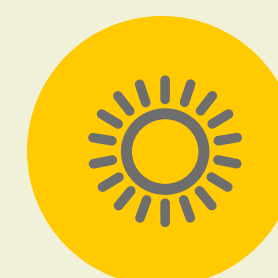
Подпишитесь на получение
СМС-Сообщения на сайте
муниципалитета
Вальтурнанш:
[www.comune.valtournenche.a
o.it](http://www.comune.valtournenche.a
o.it) (тел. +39 0166946811).



Узнавай о метеорологической
ситуации, посещая
метеорологический бюллетень
и бюллетень снега и лавин
на сайте...

Номер экстренной
помощи

112



www.regione.vda.it

Некоторые другие полезные контакты!

Путеводитель Маттерхорна <http://www.guidedelcervino.com> (Tel. +39 0166 948169)

Червино С.П.А <http://www.cervinia.it> (Tel. +39 0166 94 43 11)

Фонд Безопасные Горы <http://www.fondazionemontagnasicura.org>

Office du Tourisme Cervinia 0166/949136

Office du Tourisme Valtournenche 0166/92029



Interreg
ALCOTRA

Fondo europeo di sviluppo regionale

