

Schnee-plan

Gemeinde Valtournenche



VALTOURNENCHE IST EINE GROßARTIGE STADT AM FUß DES MATTERHORNS. SIE LIEGT IN EINER ALPINEN REGION, WO NICHT SELTEN DIE STARKEN SCHNEEFÄLLE SIND (NICHT NUR IM WINTER). ES IST SO WICHTIG, BEWUSST UND VERANTWORTLICH ZU WERDEN UND ANGESICHTS DER GROßEN SCHNEEFÄLLE DIE RICHTIGE MAßNAHMEN ZU ERGREIFEN.

Einige Schneefallsdaten



Nach statistischen Untersuchungen beziehen sich die 100-jährigen Wiederkehrperioden, wo man die grossen Schneefälle erwarten kann:
162 cm in Breil-Cervinia (Matterhorn) Schnee;
130 cm Schnee in Valtournenche (Hauptstadt).

Unannehmlichkeiten mit den Schneefällen

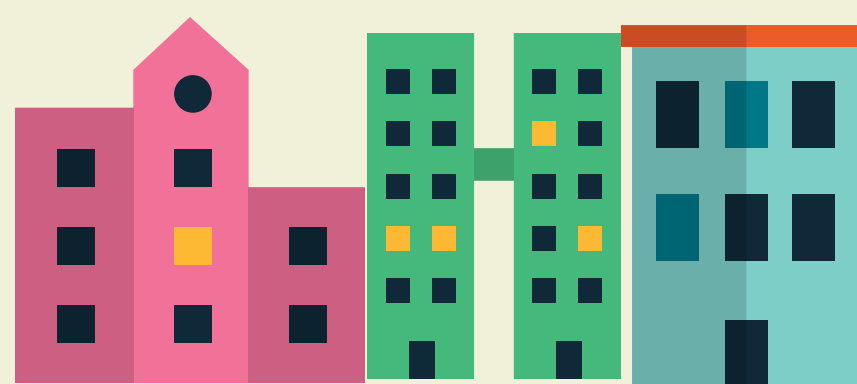
Vor allem im Winter kann man reichlich Schneefälle auftreten, die einige Nachteile bringen können, wie zum Beispiel:

- Schwierigkeiten und / oder Unterbrechung des Verkehrs auf den Straßen;
- Unterbrechung der Strom- und Telefonleitungen zum Bruch von Kabeln durch das Gewicht des Schnees gegeben;
- übermäßige Schneelast auf Dächern;
- fallendem Schnee und Eiszapfen von Dächern in Wohngebieten;
- fallende Bäume und / oder Zweige für das Gewicht des Schnees, die den Verkehrsfluss behindern können.



Verhaltensweisen bei den Schneefällen

IN STÄDTEN



- 1) eine Schaufel im Haus zu haben;
- 2) Gehwegen vom Schnee räumen;
- 3) wenn Sie vom Schnee räumen, machen Sie ihn nicht auf die Straße aus aber in eine Ecke, um nicht zu stören;
- 4) während des Schnees parken Sie Ihr Auto in der Garage, Terrassen oder privaten Bereichen, um frei wie möglich die Hauptstraßen und öffentlichen Bereichen zur Erleichterung der Schneeräumung zu verlassen;

- 5) entfernen Sie Schnee und Eiszapfen von den Dächern, und rufen Sie an, wenn Sie die Hilfe von Spezialisten brauchen;
- 6) entfernen Sie den Schnee von den Zweigen der Bäume, die direkt an Privatstraßen und öffentlichen Verkehrsmitteln Bereiche herausragen;
- 7) tragen Sie warme Kleidung und geeignete Schuhe, um die Stürze zu vermeiden;
- 8) bereiten Sie für mögliche Störungen bei der Versorgung mit Strom, Heizung, Wasser vor und halten zu Hause Nötigste und lebensrettende Medikamente;
- 9) vermeiden Sie möglicherweise auf die Straße

AUF DEM WEG



- 1) im Voraus überprüfen Sie die Scheibenwischer, die Batterie und die Frostschutzflüssigkeit des Kühlers, um die Schwierigkeiten bei schlechtem Wetter zu vermeiden;
- 2) stellen Sie sicher, dass Winterreifen und / oder Ketten an Bord kompatibel mit Reifen von der Strassenverkehrsverordnung sind;
- 3) warten Sie nicht Schneeketten aufzuziehen, wenn Sie bereits in Schwierigkeiten, vor allem, auf den Höhen und Tiefen;
- 4) seien Sie sicher die Schaber im Auto zu haben, um Eis von der Windschutzscheibe zu entfernen;
- 5) auch eine Schaufel kann im Auto nützlich sein;
- 6) seien Sie sicher, dass Sie voll getankt haben, unter Berücksichtigung, dass mögliche Verzögerungen im Verkehr passieren können;
- 7) wenn Sie den Diesel benutzen, seien Sie sicher Frostschutzmittel hinzuzufügen;
- 8) tragen Sie warme geeignete Schneekleidung und Schneeschuhe;
- 9) nehmen Sie die lebensrettenden Medikamenten;
- 10) bringen Sie Speisen und Getränke, vor allem mit Kindern, mit;
- 11) wenn Sie mit dem Auto stecken werden, schalten Sie den Motor aus und warten auf Hilfe;
- 12) im Fall von Schwierigkeiten nicht das Auto zu verlassen, um ein Hindernis für den normalen Straßenverkehr und insbesondere auf Schnee Entfernungsmittel und Rettungsfahrzeuge darstellen zu können;

**Bleiben Sie
informiert**



Abonnieren Sie an das städtische Informationssystem **SMS-Alert** auf der Website der Gemeinde Valtournenche www.comune.valtournenche.a o.it; (Tel +39 0166946811).

seien Sie vorsichtig über die Fortschritte der Wetterlage mit dem regionalen Wetterbericht, Schneebericht und Lawinenbericht und besuchen Sie die Website...

Notrufnummer

112



www.regione.vda.it

Weitere nützliche Kontakte!

[Guide del Cervino](http://www.guidedelcervino.com) <http://www.guidedelcervino.com> (Tel. +39 0166 948169)

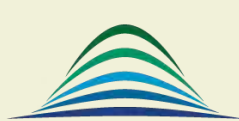
[Cervino S.p.a](http://www.cervinia.it) <http://www.cervinia.it> (Tel. +39 0166 94 43 11)

[Fondazione Montagna Sicura](http://www.fondazionemontagnasicura.org)

<http://www.fondazionemontagnasicura.org>

[Office du Tourisme Cervinia](http://www.office-du-tourisme-cervinia.com) 0166/949136

[Office du Tourisme Valtournenche](http://www.office-du-tourisme-valtournenche.com) 0166/92029



Interreg
ALCOTRA

Fondo europeo di sviluppo regionale



UNIONE EUROPEA

