



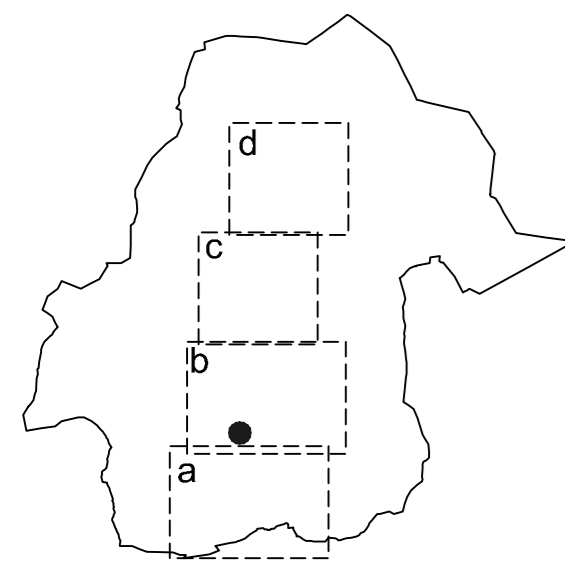
PIANO REGOLATORE GENERALE

approvato dalla G. R. con provvedimento n. 7114 del 27-07-1989

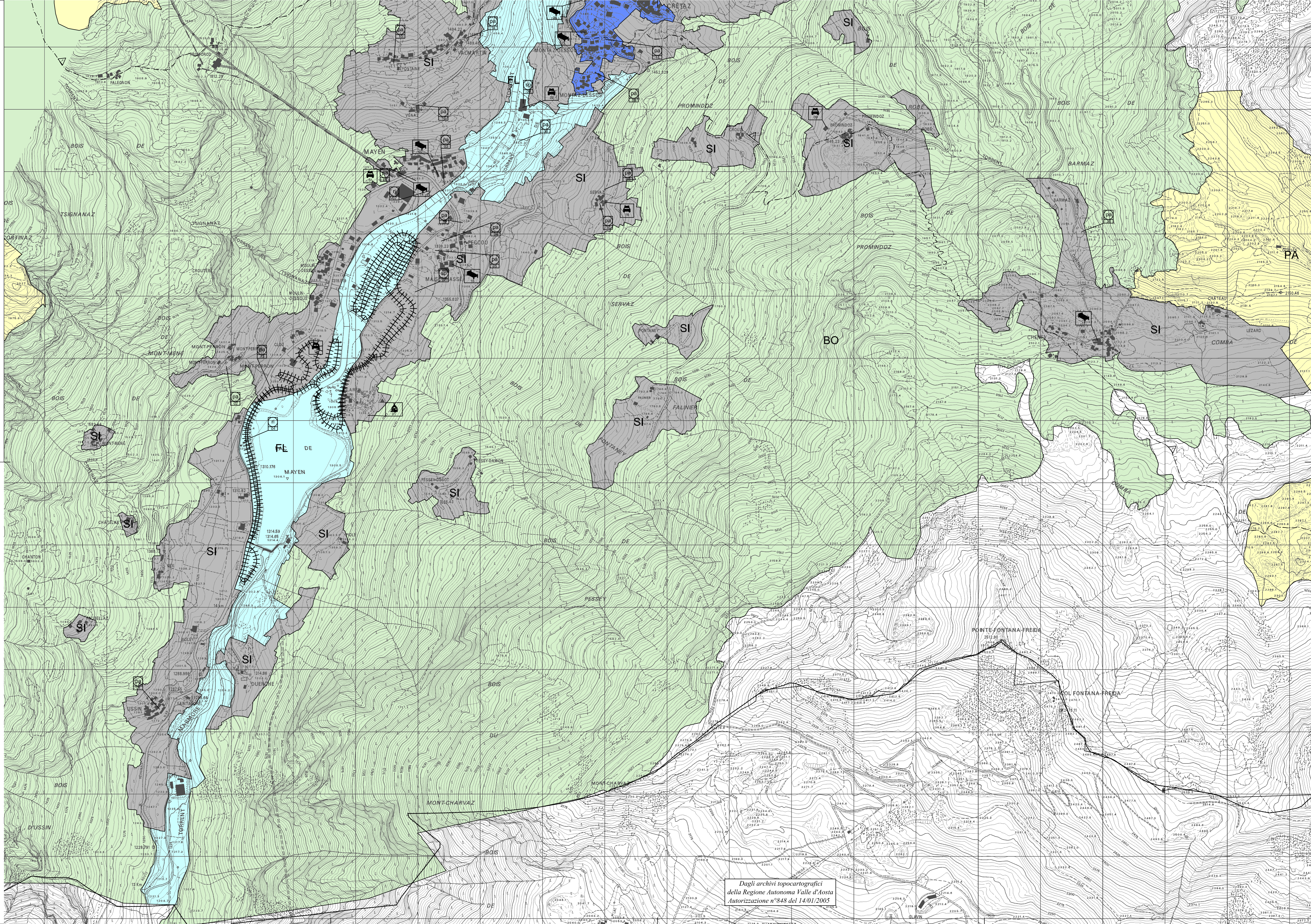
VARIANTE SOSTANZIALE DI ADEGUAMENTO AL PTP
ai sensi art. 13 L.R. 06-04-1998, n. 11 e smi

M105 a	CARTA MOTIVAZIONALE		
	CARTA DELL'ASSETTO GENERALE E DELL'USO TURISTICO		
	CARTA TECNICA REGIONALE	SCALA	I : 5.000

ELABORATO ADEGUATO ALLA DELIBERA DI CONSIGLIO COMUNALE n. 12 del 19/04/2016
CHE HA ACCOLTO INTEGRALMENTE LE PROPOSTE DI MODIFICAZIONE CONTENUTE
NELLA DGR n. 460 DEL 07/04/2016



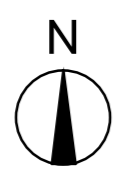
Ing. **BOTTA Giovanni**
Arch. **HERIN Renato**



Sistemi ambientali					
Sistema delle aree naturali	Sistema boschivo	Sistema fluviale	Sist. insediativo tradiz. loc. a vinco. integrato	Sistema dei pascoli	Sist. insediativo tradiz. loc. a vinco. turistico
AN	BO	FL	SI	PA	ST

Servizi			
Servizi di inter. locale sp - sport	Servizi di inter. locale pa - parcheggi	Servizi di inter. locale is - istruttoria	Servizi di inter. locale ri - ricreazione
sp	pa	is	ri

Altre attrezzature			
Strutture alberghiere	Altre attrezzature turistiche	Campings	Altre vie



Dagli archivi topocartografici
della Regione Autonoma Valle d'Aosta
Autorizzazione n°848 del 14/01/2005