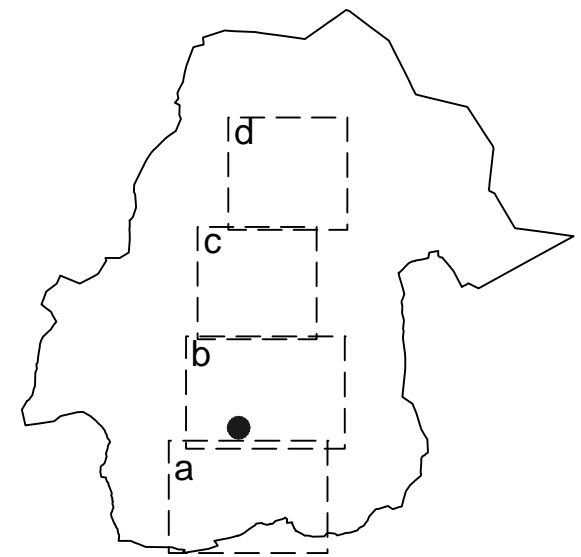


PIANO REGOLATORE GENERALE
approvato dalla G. R. con provvedimento n. 7114 del 27-07-1989

VARIANTE SOSTANZIALE DI ADEGUAMENTO AL PTP
ai sensi art. 13 L.R. 06-04-1998, n. 11 e smi

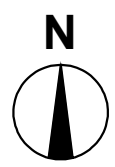
M405 c CARTA MOTIVAZIONALE
**CARTA DI ANALISI DEL PAESAGGIO E
DEI BENI CULTURALI**
CARTA TECNICA REGIONALE | SCALA | 1 : 5.000

ELABORATO ADEGUATO ALLA DELIBERA DI CONSIGLIO COMUNALE n. 12 del 19/04/2016
CHE HA ACCOLTO INTEGRALMENTE LE PROPOSTE DI MODIFICAZIONE CONTENUTE
NELLA DGR n. 460 DEL 07/04/2016



Ing. **BOTTA Giovanni**
Arch. **HÉRIN Renato**

Dagli archivi topografici
della Regione Autonoma Valle d'Aosta
Autorizzazione n°848 del 14/01/2005

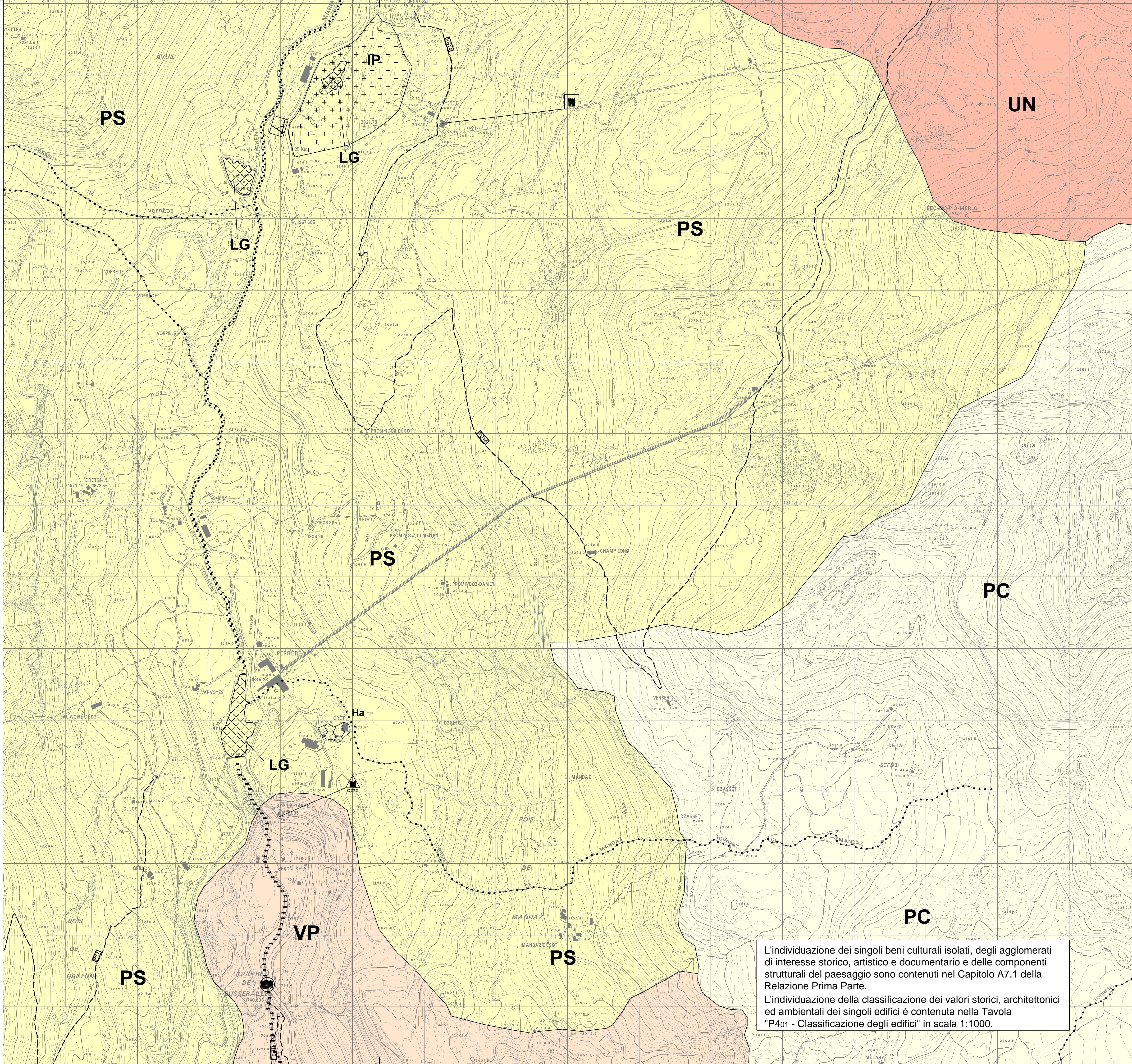


UNITA' DI PAESAGGIO

<p>Breuili: stazione turistica "urbana" in ambiente d'alta quota</p> <p>UN - Paesaggio urbano contrastante con monumenti naturali</p>	<p>Tratto di valle con piana e terrazzo di Valtournanche</p> <p>VP - Paesaggio di valle con piana</p>	<p>Conche a pascolo di Cimes-Blanches</p> <p>PC - Paesaggio di conche a pascolo</p>
<p>Pascoli nel tratto di valle tra il Lac Bleu e il Gouffre de Bousseraille</p> <p>PS - Paesaggio di convergenza di sistemi a pascolo</p>		

COMPONENTI STRUTTURALI DEL PAESAGGIO

<p>Laghi</p>	<p>Aree di specifico inter. paesaggistico</p>	<p>Agglomerati, ecc.</p> <p>Ha = Hameau</p>
<p>Visuali particolari</p>	<p>Cascate e altri elementi principali del sistema idrografico</p>	<p>Beni culturali isolati: di rilevanza minore</p> <p>vedere elenco Cap. A7.1 Relazione Prima Parte</p>
<p>Torrenti</p>	<p>Percorsi storici</p> <p>PS</p> <p>vedere elenco Cap. A7.1 Relazione Prima Parte</p>	



L'individuazione dei singoli beni culturali isolati, degli agglomerati di interesse storico, artistico e documentario e delle componenti strutturali del paesaggio sono contenute nel Capitolo A7.1 della Relazione Prima Parte.
L'individuazione della classificazione dei valori storici, architettonici ed ambientali dei singoli edifici è contenuta nella Tavola "P401 - Classificazione degli edifici" in scala 1:1000.