

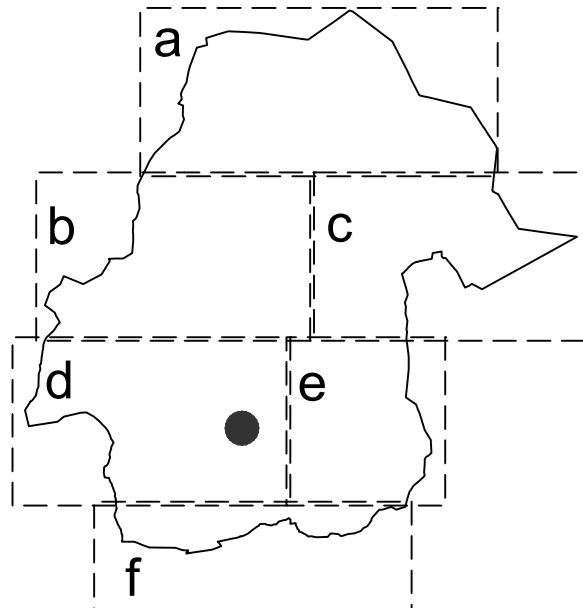


**PIANO REGOLATORE GENERALE**  
approvato dalla G. R. con provvedimento n. 7114 del 27-07-1989

**VARIANTE SOSTANZIALE DI ADEGUAMENTO AL PTP**  
ai sensi art. 13 L.R. 06-04-1998, n. 11 e smi

**P20s c** CARTA PRESCRITTIVA  
DEGLI ELEMENTI, DEGLI USI E DELLE  
ATTREZZATURE CON PARTICOLARE  
RILEVANZA URBANISTICA  
CARTA SU BASE CATASTALE SCALA 1:5.000

ELABORATO ADEGUATO ALLA DELIBERA DI CONSIGLIO COMUNALE n. 12 del  
19/04/2016 CHE HA ACCOLTO INTEGRALMENTE LE PROPOSTE DI MODIFICAZIONE  
CONTENUTE NELLA DGR n. 460 DEL 07/04/2016

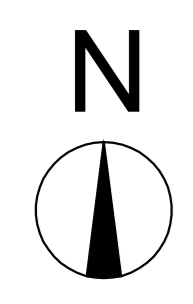
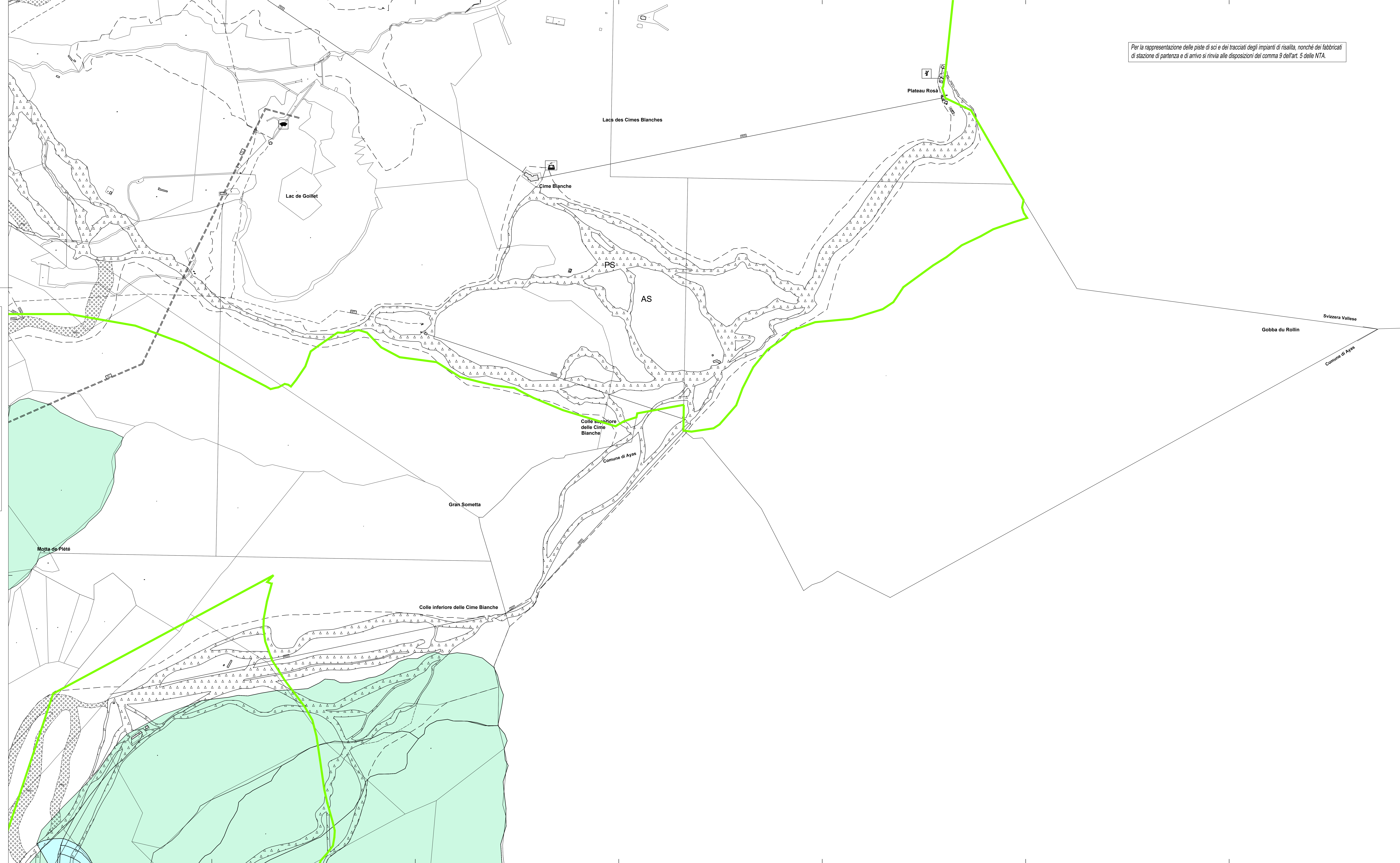


Ing. **BOTTA Giovanni**  
Arch. **HERIN Renato**  
Dott. Geologo **DE LEO Stefano**

Per la rappresentazione delle piste di sci e dei tracciati degli impianti di risalita, nonché dei fabbricati di stazione di partenza e di arrivo si rinvia alle disposizioni del comma 9 dell'art. 5 delle NTA.

**Elementi ed attrezzature di particolare rilevanza urbanistica**

<small>Gli elementi, gli usi e le attrezzature con particolare rilevanza urbanistica fanno riferimento alle disposizioni di cui al Capo II delle NTA. Le fasce di rispetto devono essere misurate con riferimento all'ubicazione effettiva degli elementi che le determinano.</small>				
<b>Compendio simboli</b>				



Svizzera Vallese

Gobba du Rollin

Comune di Ayas

Lacs des Cimes Blanches

Plateau Rosa

Cime Bianche

Lac de Golliet

PS

AS

Colle superiore delle Cime Bianche

Comune di Ayas

Gràn Sometta

Motta de Piéto

Colle inferiore delle Cime Bianche