

REGIONE AUTONOMA VALLE D'AOSTA  
RÉGION AUTONOME DE LA VALLÉE D'AOSTE



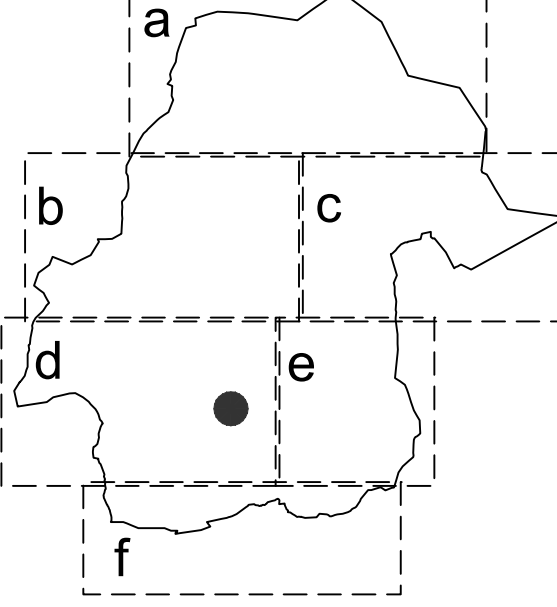
COMUNE DI COMMUNE DE  
**VALTOURNENCHE**

**PIANO REGOLATORE GENERALE**  
approvato dalla G. R. con provvedimento n. 7114 del 27-07-1989

**VARIANTE SOSTANZIALE DI ADEGUAMENTO AL PTP**  
ai sensi art. 13 L.R. 06-04-1998, n. 11 e smi

**P205 d** CARTA PRESCRITTIVA  
DEGLI ELEMENTI, DEGLI USI E DELLE  
ATTREZZATURE CON PARTICOLARE  
RILEVANZA URBANISTICA  
CARTA SU BASE CATASTALE | SCALA 1:5.000

ELABORATO ADEGUATO ALLA DELIBERA DI CONSIGLIO COMUNALE n. 12 del 19/04/2016 CHE HA ACCOLTO INTEGRALMENTE LE PROPOSTE DI MODIFICAZIONE CONTENUTE NELLA DGR n. 460 DEL 07/04/2016

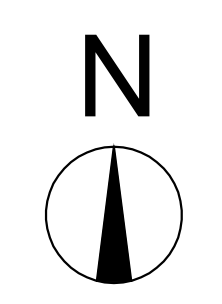


Ing. **BOTTA Giovanni**  
Arch. **HÉRIN Renato**  
Dot. Geologo **DE LEO Stefano**

Per la rappresentazione delle piste di sci e dei tracciati degli impianti di risalita, nonché dei fabbricati di stazione di partenza e di arrivo si rinvia alle disposizioni del comma 9 dell'art. 5 delle NTA.

Elementi ed attrezzature di particolare rilevanza urbanistica									

Gli elementi, gli usi e le attrezzature con particolare rilevanza urbanistica fanno riferimento alle disposizioni di cui al Capo II delle NTA.  
Le fasce di rispetto devono essere misurate con riferimento all'ubicazione effettiva degli elementi che le determinano.



Stralcio ripreso in scala 1:2000 nella Tav. P202 a

Stralcio ripreso in scala 1:2000 nella Tav. P202 c