

COMUNE DI COMMUNE DE

VALTOURNENCHE



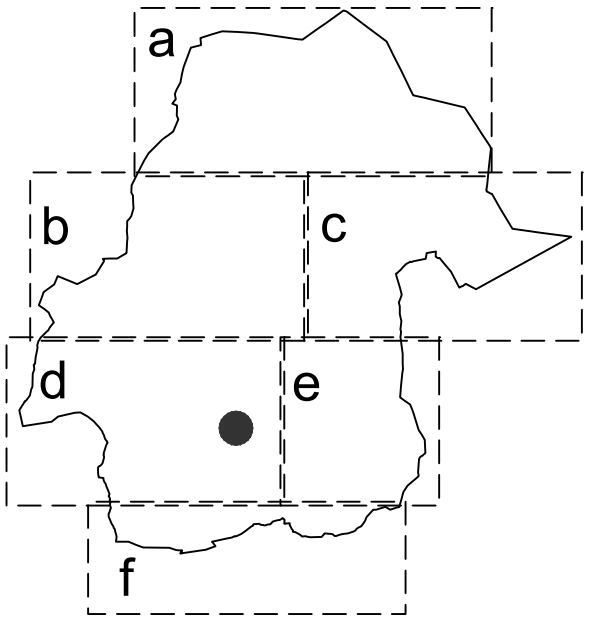
PIANO REGOLATORE GENERALE

approvato dalla G. R. con provvedimento n. 7114 del 27-07-1989

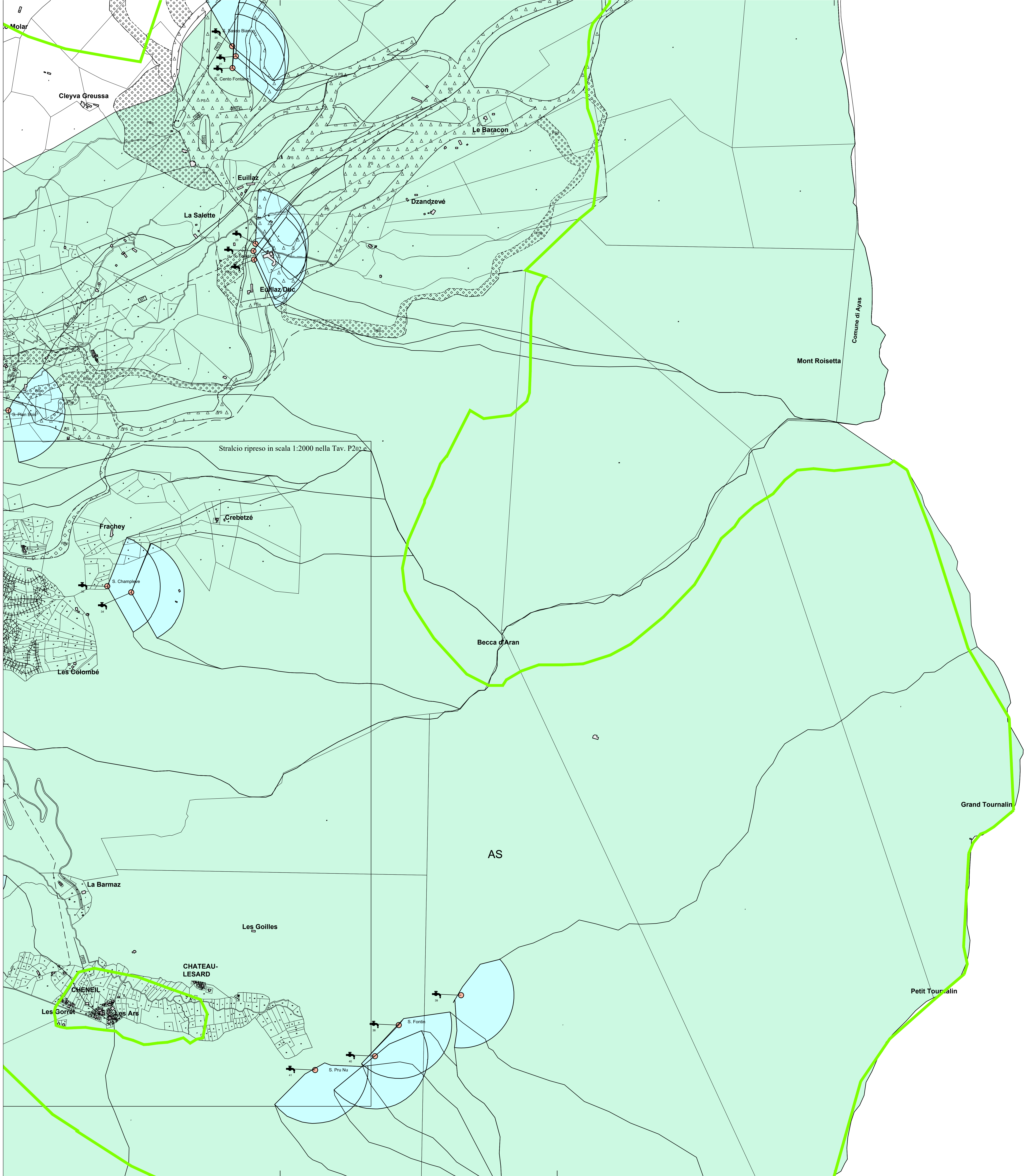
VARIANTE SOSTANZIALE DI ADEGUAMENTO AL PTP
ai sensi art. 13 L.R. 06-04-1998, n. 11 e smi

P205 e **CARTA PRESCRITTIVA DEGLI ELEMENTI, DEGLI USI E DELLE ATTREZZATURE CON PARTICOLARE RILEVANZA URBANISTICA**
CARTA SU BASE CATASTALE SCALA 1 : 5.000

ELABORATO ADEGUATO ALLA DELIBERA DI CONSIGLIO COMUNALE n. 12 del 19/04/2016 CHE HA ACCOLTO INTEGRALMENTE LE PROPOSTE DI MODIFICAZIONE CONTENUTE NELLA DGR n. 460 DEL 07/04/2016



Ing. **BOTTA Giovanni**
Arch. **HÉRIN Renato**
Dott. Geologo **DE LEO Stefano**



Stralcio ripreso in scala 1:2000 nella Tav. P202 e

Elementi ed attrezzature di particolare rilevanza urbanistica

Sorgenti Zona di tutela assoluta	Sorgenti Zona di rispetto	Sorgenti Zona di protezione	Sorgenti	Piste di sci alpino PS
Aree sciabili AS	Impianti di risalita FRIS	Piste di sci nordico	Viabilità SC	Viabilità SR
Linee media tensione MTL	Impianti funiviari e simili	Depuratore	Cimitero	Discardia

Gli elementi, gli usi e le attrezzature con particolare rilevanza urbanistica fanno riferimento alle disposizioni di cui al Capo II delle NTA.
Le fasce di rispetto devono essere misurate con riferimento all'ubicazione effettiva degli elementi che le determinano.

Piste di sci alpino in progetto PSP	Comprensorio heliski AS
--	----------------------------

Per la rappresentazione delle piste di sci e dei tracciati degli impianti di risalita, nonché dei fabbricati di stazione di partenza e di arrivo si rinvia alle disposizioni del comma 9 dell'art. 5 delle NTA.