

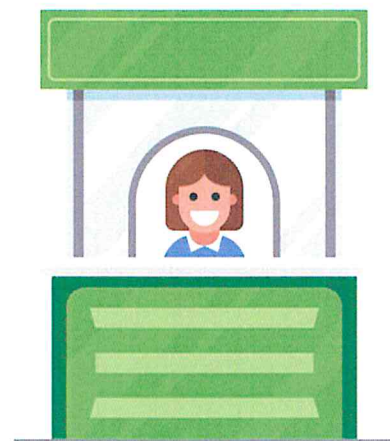
# Sportello Itinerante



**VALTOURNENCHE** CONSULTORIO USL - FRAZ. CRETAZ, 67



**GIOVEDÌ**  
**9:30-13:00**



## COSA PUOI FARE ALLO SPORTELLO ITINERANTE



Lo sportello offre i servizi di:

- CUP (prenotazione di visite, esami strumentali, esami del sangue, richieste di rimborso)
- scelta e revoca del medico di medicina generale e del pediatra di libera scelta
- stampa e ritiro referti (esclusi esami radiografici)
- supporto all'utilizzo del Fascicolo Sanitario Elettronico e attivazione delle deleghe per la consultazione dell'FSE
- attivazione della Tessera Sanitaria, richiesta duplicato o nuova emissione per smarrimento/furto
- rinnovo esenzioni per età e reddito (E01-E03-E04) con scadenza il 31/03 di ogni anno.